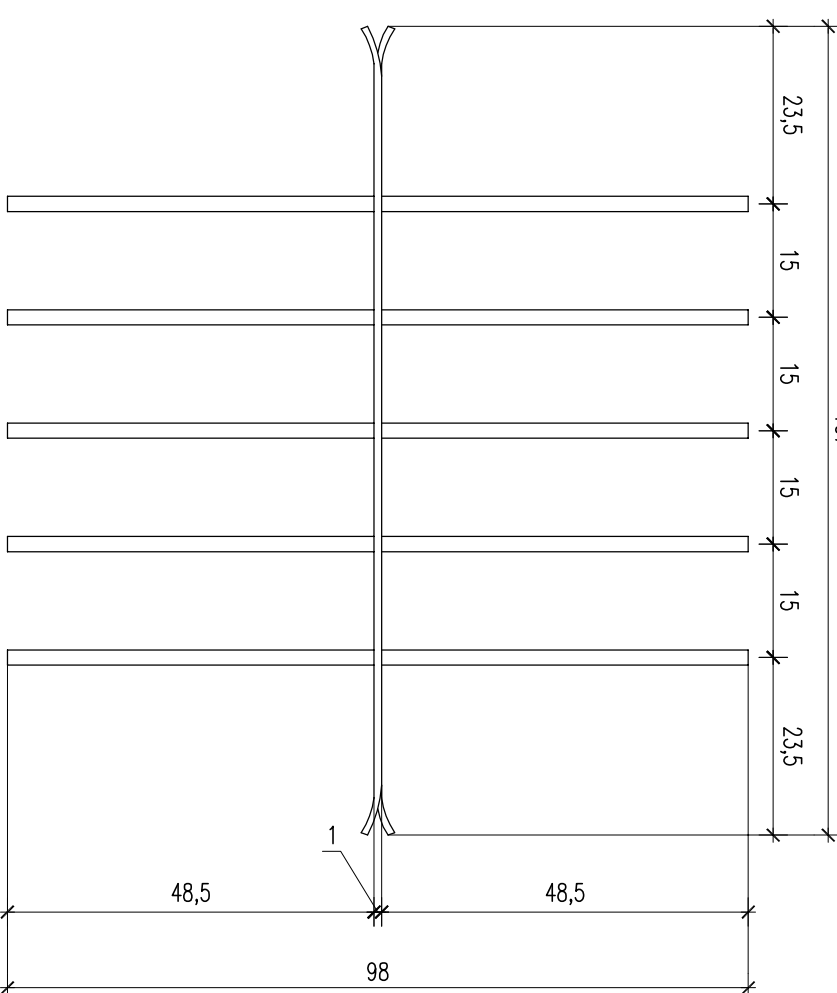
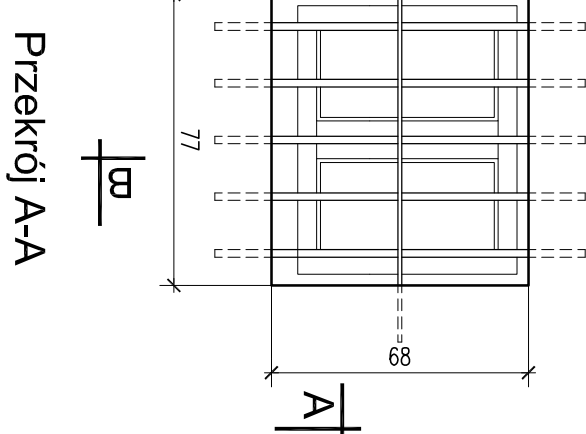
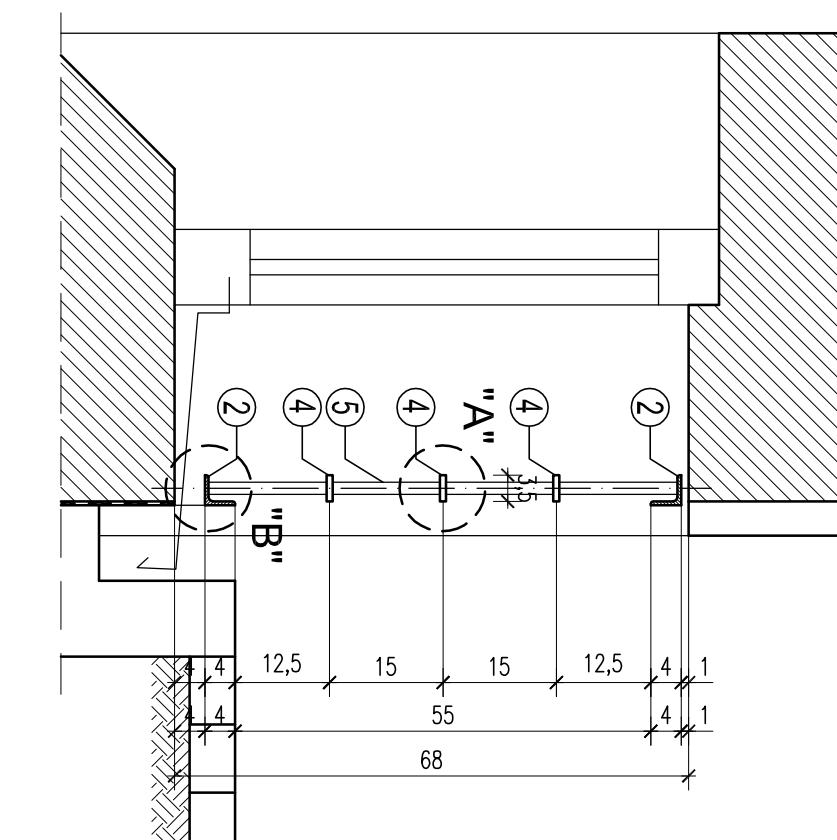
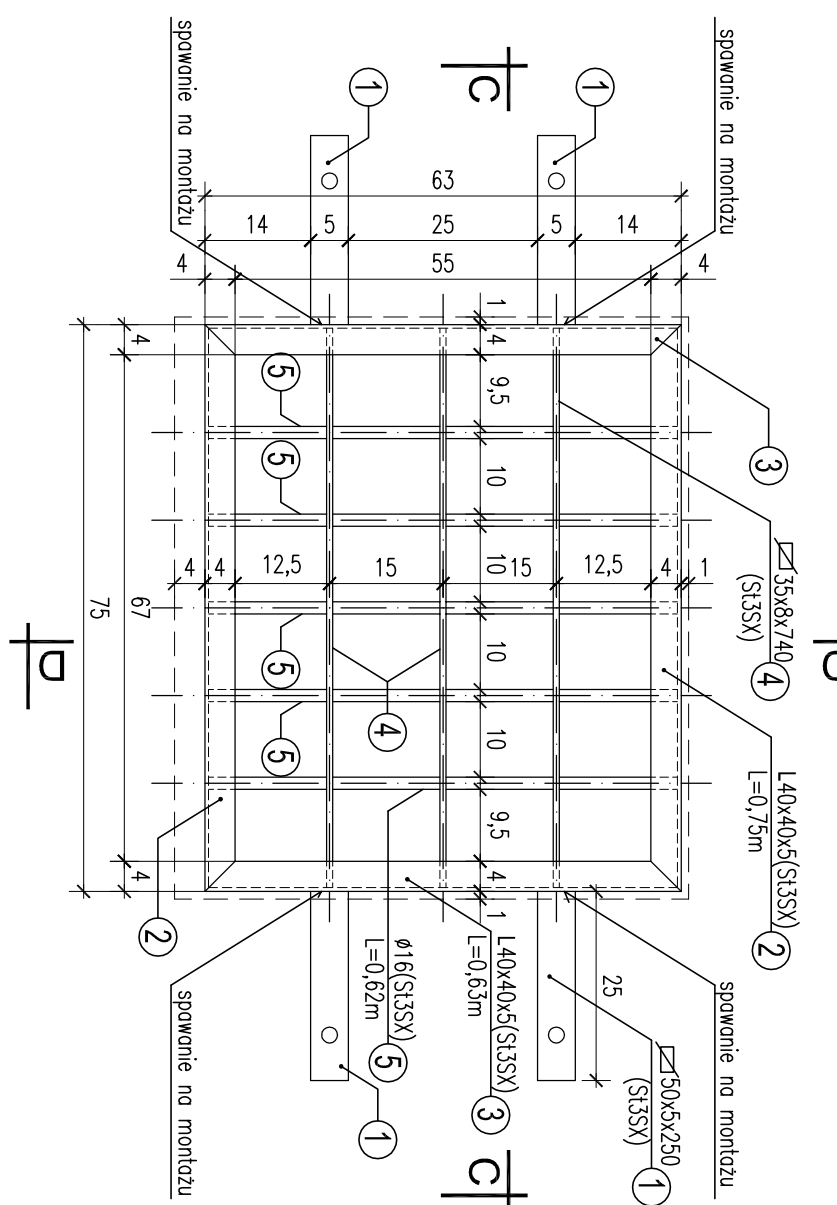


Stan istniejący

istniejący
1:10
107

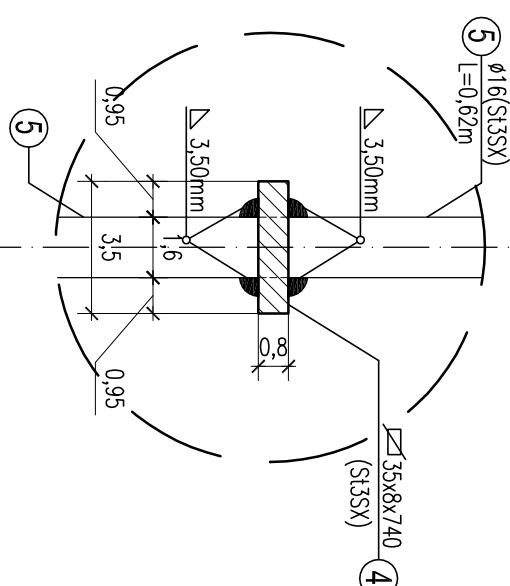


Stan projektowany

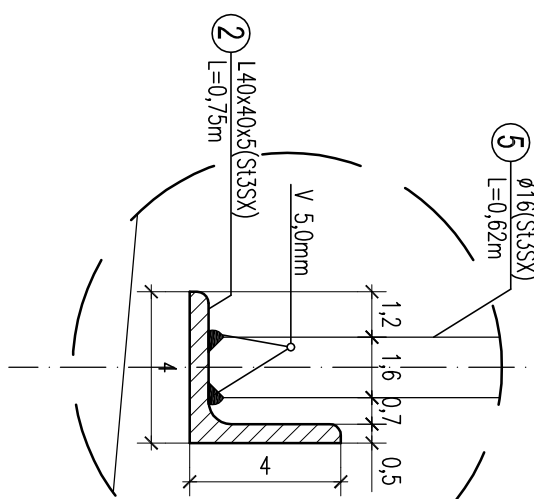
1:10
+

Szczegóły "A"

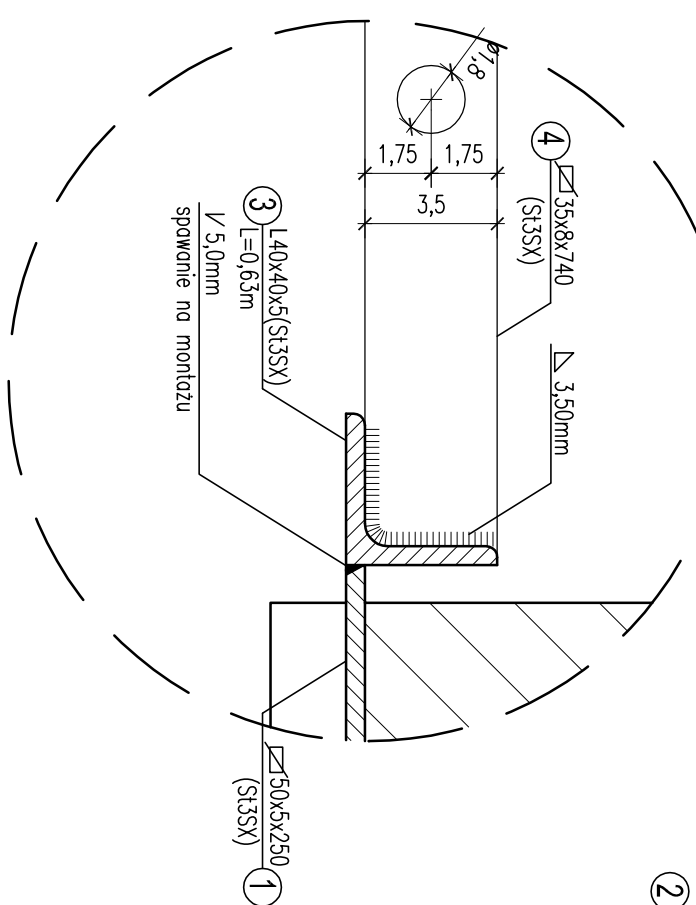
1:2



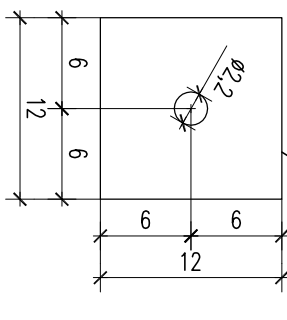
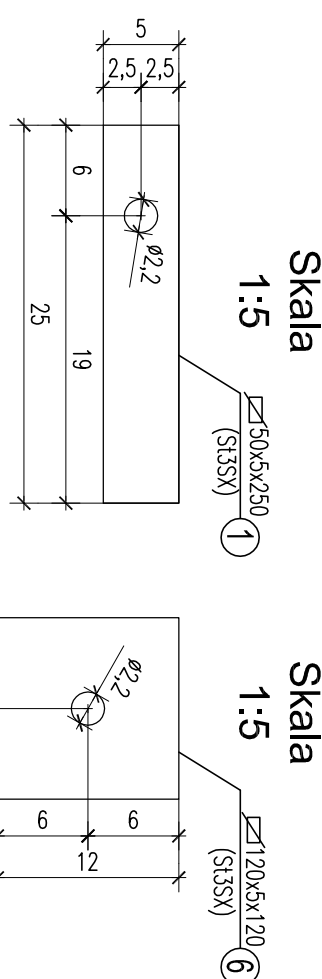
Szczegóły "B"



Szczegóły "C"



KRATA K2											
Masa łączna elementów [kg]	Dodatek na spoiny 2,0% [kg]	Masa całkowita dla 1 kraja [kg]	Masa całkowita dla 4 kraja [kg]	Poz.	Masy						
				szt.	Lp.	Przekrój	Długość [mm]	Materiał	Ilość w elem. [szt.]	Ilość elemen. [szt.]	Razem [szt.]
1	1	BL 50x5	750	S135X	4	1	4	1,96	0,49	1,96	4,46
	2	BL 40x4x0,5	250	S135X	2	1	2	2,97	2,23	4,46	4,46
	3	BL 40x4x0,5	630	S135X	2	1	2	2,97	1,87	3,74	3,74
	4	BL 35x8	74,0	S135X	3	1	3	2,20	1,63	4,88	4,88
	5	0 16	65,0	S135X	5	1	5	1,58	0,98	4,89	4,89
	6	BL 120x5	120	S135X	4	1	4	4,71	0,57	2,26	2,26
	7	0 20	650	S135X	4	1	4	2,47	1,60	6,41	6,41
28,60											
0,57											
29,18											
116,71											



1. Elementy słupów oczyścić do II-go stopnia czystości, zabezpieczyć powłokami antykorozyjnymi na bazie żywic ftalowych, następnie pomalować farbą chlorokautczukową.
2. Spoiny nieopisane wykonane na całej długości stłku:
 - s. pochłoniowe 0,7, gr. scianki cieńszego z łączonych elementów
 - s. czołowe gr. scianki cieńszego z łączonych elementów
3. PRZED PRZYSTĄPIENIEM DO PRAC WYMAGI SPRAWDZIĆ Z MATERIU.
4. WSZELKIE PRACE WYKONAWAĆ ZGODNIE ZE STUŻĄ BUDOWANĄ, ZASADAMI BHP ORAZ OBOWIĄZUJĄCYMI W POLSCE NORMAMI BUDOWLANIAMI I WYKONAWCZMI.
5. WSZELKIE MATERIAŁY UŻYTE DO REALIZACJI OBIEKTU MUSZĄ POSIADAĆ ATYSTY ŚWIERDZĄCE ICH PRZEDZIAŁ DO STOSOWANIA W BUDOWNICTWIE.
7. ROBOTY PRZEWODZIĆ POD STACJĄ WADZOREM OSOBY UPRAWNIIONEJ.
8. ODLEGŁOŚĆ MIĘDZY RAMA, KRATY A MUREM 10,0dm.
9. ROZSTĄN PRĘCÓW PIONOWYCH CO 10,0dm.
10. ROZSTĄN PRĘCÓW HORYZONTALNYCH CO MAX 24,0dm.
11. NA ZEMNIAWY, RABY KRATY PRZESPAWNIĆ DO KĄTOWNIKÓW SŁATKE Z DRUTU Ø1,50mm
0. ODCZĄCH 2,50x2,50cm.

KRATA K2-4SZT.

SKALA 1:2/5/10/20

Stal: **St3SX**
elektroda: **ER 1.46**

	Architekci: Kancelaria Projektowa Autorada PRO ATEL sp. z o.o. ul. Rynek 1, m. Kąkolice 10-7, tel./fax: (48-58) 551-34-60 81-86-86-86, e-mail: k.p.a@poczta.onet.pl	nr rys.
		A-22
OBJEKT	Komenda Powiatowa Policji w Chojnach ul. Wierzbowa 13, 89-620 Chojnice	BRANZA
Projekt wykonawczy termomodernizacji		
WZĄT PROJEKTU		ARCH.
AUTOR	mgr inż. KAWKUS	nr uprzedzenia
OPRACOWAŁ	dr inż. ciek. Wiesław Kąkolice	10/7/05/83
SPRAWDZIŁ	dr inż. Grzegorz Wier	WBP-7210/113/03
UZATWIERDZIŁ	Łukasz Muszyński	
		DATA